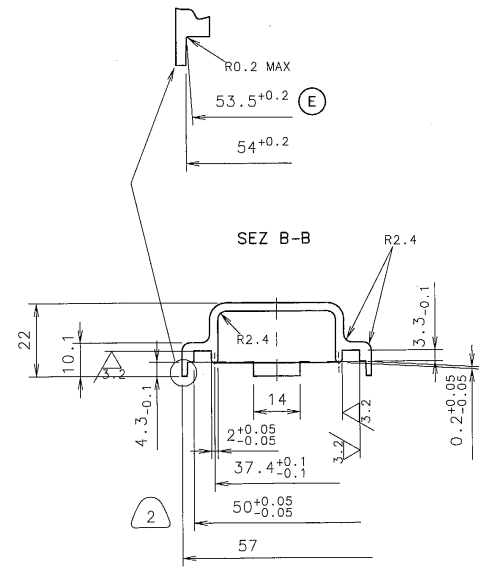
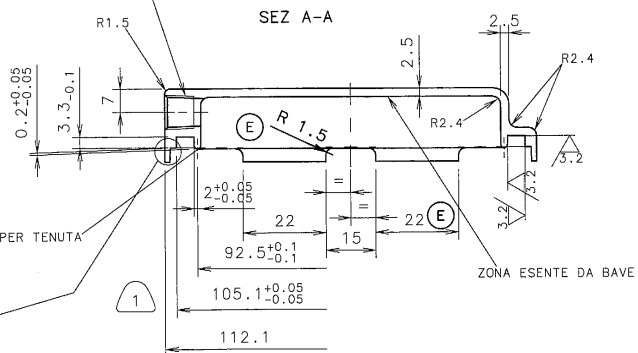


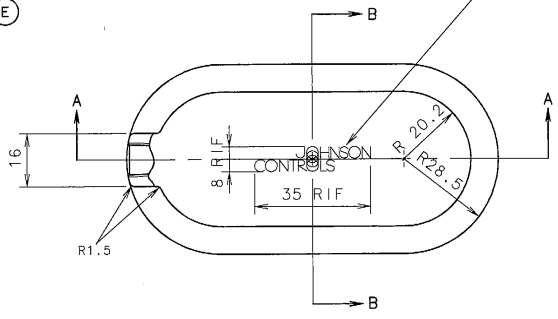
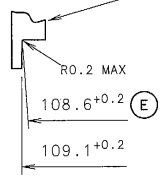
FORO Ø9^{+0.1}/_{-0.1} ALL'IMBOCCO
 CONIC 1:16, SVAS Ø10.7x90° DI FUSIONE
 FILETT 1/8"NPT



R1 ESENTE DA IMPERFEZIONI PER TENUTA

ZONA ESENTE DA BAVE

SIMBOLO JOHNSON COME DA PUBBLICAZIONE NO 1128 CARATTERI LETRASET IN RILIEVO H=0.4mm



√(3/2)

MATERIALE: ALLUMINIO ADATTO ALLA PRESSOFUSIONE E DEFORMAZIONE Gc R Al Si13 UNI4514 Hd50+60Kg/mm²
 ESEGUIRE TRATTAMENTO DI RICOTTURA A 400°C PER 3 ORE, RAFFREDDARE LENTAMENTE IN FORNO

GETTO A TENUTA PRESSIONE ESERCIZIO 2ATE
 COLLAUDO 4ATE

FINITURA: BURATTATURA

1 2 AL RICEVIMENTO CONTROLLARE IN MODO STATISTICO QUOTA 1 E 2 E PRESENZA BAVE
 FARE PROVA MASCHIATURA
 FARE PROVA MONTAGGIO/RIBADITURE PER CONTROLLO INCRINATURE

E	MODIFICATE QUOTE (VED. RIF)	MPA	07-03-00
D	RIF DISEGNO R.1.1554	MS	16-1-95
Rev.	Modifica	Firma	Data
		Disegnato MS	Approvato
		Scala 1:1	Data 16-1-95
TOLLERANZE			
Dove non specificato UNI ISO 2768-mK			
Group	ATTP	User	COPER
STAMPO NO SL3077-10		FUSIONE NO 14-87107-17	
COPERCHIO		Part. No. 14-87107-25	
V3801		Rev. E	
Disegno No.		B	

STAMPO NO
SL3077-10

FUSIONE NO
14-87107-17

COPERCHIO
V3801

Part. No. 14-87107-25
Rev. E
Disegno No. B